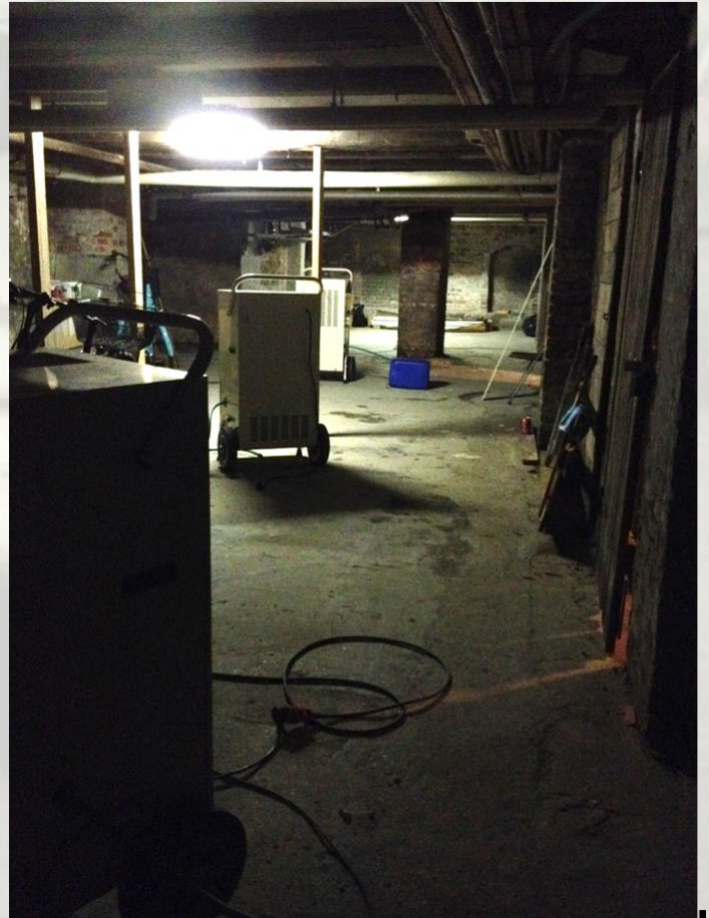


**Kældre, lagre og teknikrum bliver overset når der skal investeres og sikres bygninger og inventar, og der er ingen der drømmer om hvor store skader man får, når et skybrud rammer eller en vandledning sprænger...**

**SKADEteknik sætter fokus på sikkerhed i din bygning når det kommer til vandindtrængning!**

Undgå driftstab og store skader.

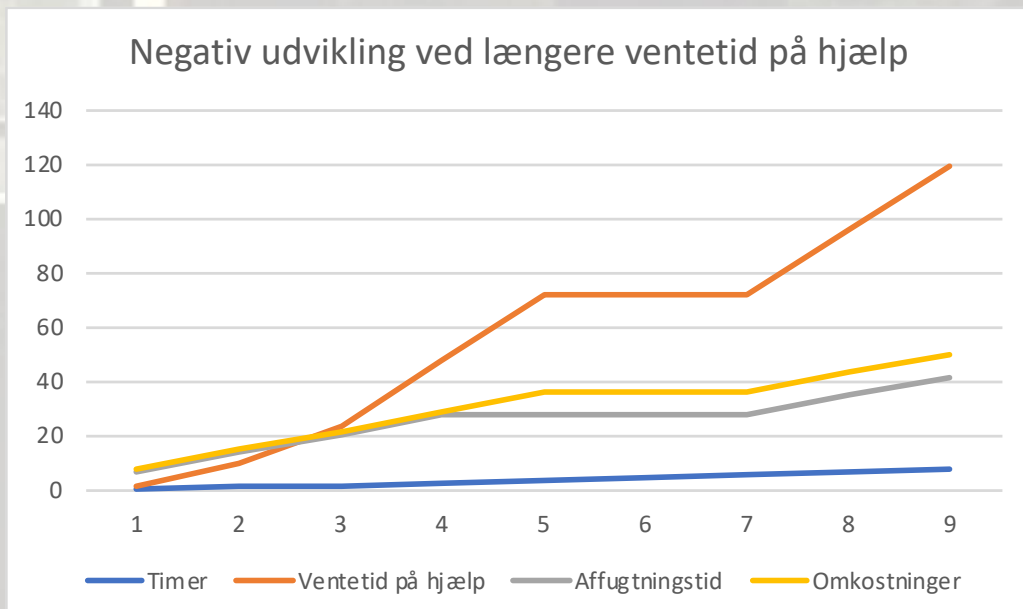
Se mere i vores katalog. Du finder tekniske og professionelle løsninger til hurtig indsats og overblik!



**SKADE**  **teknik**

**Oversvømmelse** som følge af skybrud sker jævnligt, og typisk er store områder ramt. Ved sen opdagelse af en skade, kan der være langt til hjælpen. Med andre ord, så bliver man hurtigt nr. 500 i køen til sit forsikringselskab, og med vand i kælderen bliver ventetiden pludselig lang, mens skaden vokser sig større.

Har i en aftale med et skadeservicefirma med døgnvagt, kan deres døgnvagt kobles op på systemet, og erfarne folk står klar med det samme alarmen om en oversvømmelse går!



Ved sikring med vores alarmerheder, kan du dække rum der ikke dagligt benyttes. Så undgår du vand i et rum i flere dage med risiko for store ødelæggelser og skimmelsvamp.

Er din virksomhed forladt i weekenden, kan du sikre dig med en alarmerhed, så du året rundt får besked hvis virksomhedens arkiv, teknikrum eller lager står under vand.

Kommunale bygninger og institutioner kan ofte ikke klare at få et nedbrud på grund af en vandskade. Det er vigtigt med en hurtig indsats for at sikre driften og beskytte værdier.

Er du bortrejst fra dit hjem, får du besked om en oversvømmelse selvom du sidder i en strandstol på Floridas kyst.

Er du boligselskab, boligadministrator eller skadeservicefirma der gerne vil sikre sine lejere og sine kunders bygninger, får du også her, overblik med det samme et skybrud driver hen over jer. Hjælpen kan iværksættes med det samme, i de ramte bygninger. Det giver tillid og tryghed for lejere og kunder.





Gateway med SIM kort installeret til dataoverførsel. Enheden er bindeled mellem sensorer og online portal.

- Opererer på frekvens 868 MHz.
- Sikret med kryptering for beskyttelse af data.
- CE og EN certificeret.
- Data de første 2 år er inkl.
- Data der tilgår fra sensor, sendes videre til online portal. Herfra sendes alarmbesked til modtager.
- Ved strømsvigt, sørger batteri backup for at gemme dataene til senere afsendelse.

Alta trådløs vand detektions sensor med pins og 1 meter kabel.

- Pinføleren detekterer så snart den påvirkes af vand.
- Sensor monteres på væg og pinføleren monteres nær gulv.
- Sensor er i dvale indtil en oversvømmelse vækker den. Handlingen sker på ganske få sekunder. Batteritid op til 12 år.
- Data om skade sendes til gateway der øjeblikkeligt sender alarmbesked videre pr. mail, SMS eller med et telefonopkald.
- Effektiv overvågning ved kloak afløb, bygningsåbninger, teknikrum, vaskerum o. lign.



Alta trådløs vand detektions sensor til placering på gulv.

- Udformet som en puck med pins på undersiden til at detektere oversvømmelse.
- Sensor er til placering på gulv eller fast bund.
- Kræver ikke fastmontering og er dermed flytbar samt billigere i både anskaffelse og "montering".
- Egner sig til placering ved vandforbrugende udstyr, som f.eks. i vaskerum, kantiner o. lign.
- Egner sig ligeledes til placering i teknikskab, hvor pucken ligges i bunden til registrering af en evt. lækage.
- Som med ovenstående, sendes data straks afsted ved påvirkning af en oversvømmelse fra 3 mm eller mere.



### Om foranstående produkter generelt:

- Trådløs sensor til montering i kælder, ved kloakafløb, adgangsveje, teknikrum e. lign.
- Ved oversvømmelse, detekterer sensoren oversvømmelsen, hvorved en alarmbesked øjeblikkeligt sendes pr. mail, sms eller telefonopkald efter eget valg.
- Systemet kan tilgås via portal på nettet eller app på telefon.
- Rækkevidde på op til 400 meter mellem sensor og gateway i fri fugleflugt, så kan dække et stort område eller for den sags skyld dække bredt trods murværk der for andre typer af trådløst materiel vil være et problem. Har signal gennem 6-8 vægge.
- Batterilevetid op til 12 år.
- GSM sim-kort med data for 2 år inkl.
- Transmitterede data er krypterede fra sensor til portal.
- Flere typer af sensorer, så også muligt at tilbyde andre løsninger. (affugtning, indeklimate målinger)
- Pris for et standardsystem til en boligblok med 10 risikopunkter inkl. opsætning og montering på brofaste øer, kr. 34.000,- ekskl. moms. Årligt abonnement der dækker data og onlineservice, kr. 800-1200,- ekskl. moms. (7 afløb, 1 teknikrum, 2 adgangsveje)
- Tag kontakt til SKADEteknik og få en løsning og pris til din bygning.

### Øvrige løsninger til vandskader, fugtovervågning og indeklimate



Sensor med følekabel, så vandskader langs f.eks. et rør, detekteres uanset hvor lækagen opstår. Evt. til brug i teknikgang eller krybekælder.



Sensor med probe, til indboring i væg eller gulv hvor fugt og temperatur ønskes registreret. Anvendelig ved f.eks. affugtning, så udtørring kan følges uden at være tilstede på skaden.



Sensor til måling af fugt og temperatur i rum der ønskes overvåget. F.eks. ved overvågning af forhold ved opmagasinering af malerier eller andet fugtfølsomt udstyr. Kan ligeledes anvendes ved fugtproblemer ved lejer, hvor man ønsker at følge luftfugtigheden.



Sensor til overvågning af CO2. Anvendelig til indeklimate måling i f.eks. institutioner, skoleklasser, kontormiljøer o. lign.



Sensor til overvågning af partikler fra PM1-10. Anvendelig til indeklimate målinger for partikler i f.eks. institutioner, skoler, kontormiljøer o. lign.